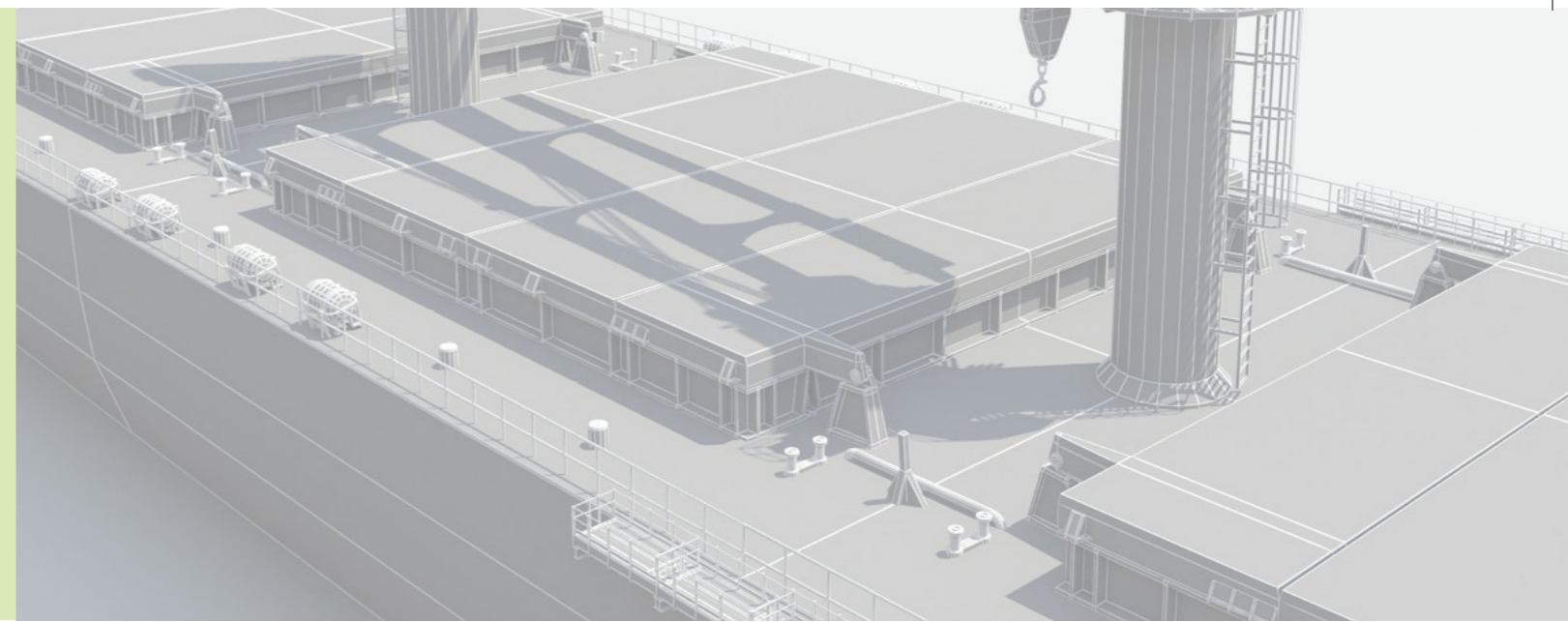


Solutions Anti-Piraterie

Pour La Marine Marchande



Dans les eaux internationales, les pirates des temps modernes représentent une menace pour la stabilité régionale, le commerce mondial et toute forme de transport maritime. Les zones couvertes par les pirates se sont étendues ainsi que le nombre et la violence des attaques. En 2012 les pirates ont pris en otage 26 navires dans le monde (selon le "IMB Piracy Reporting Centre"). 9 navires et 154 marins sont toujours détenus et font l'objet d'une demande de rançon. Le coût de la piraterie, incluant le paiement des rançons, les surconsommations de carburant liées à la sur-vitesse ou au déroutage augmentent maintenant de façon exponentielle.



L'offre d'AMEFO contre la piraterie

AMEFO offre un ensemble de solutions pour protéger les zones sensibles telles que la passerelle des tirs de Kalachnikov ou de RPG (Rocket Propelled Grenade) et pour mettre à l'abri les équipages derrière des portes et écoutilles blindées et autres citadelles en cas d'abordage.

A Propos d'AMEFO

AMEFO est spécialisée dans la protection des plateformes civiles ou militaires. AMEFO est une filiale Française du groupe international Plasan.

Les segments de notre offre

Protection Balistique

- Solutions légères, intégration à l'intérieur ou à l'extérieur
- Blindage transparent pour les vitres
- Recommandée pour la passerelle et autres zones sensibles



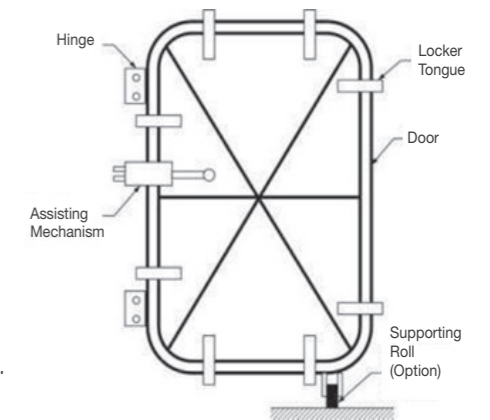
Protection Anti-RPG

- Solution légère (10 à 15kg/m²) faciles à intégrer
- Barres de protection amovibles pour les zones vitrées
- Recommandée pour la passerelle et autres zones sensibles



Portes Blindées

- Charnières renforcées
- Serrure "de combat" dotée d'une assistance mécanique
 - Encastré pour éviter les dommages.
 - Empêche l'ouverture depuis l'extérieur
 - Résiste à l'effraction et au vandalisme
- Ouverture manuelle possible en cas d'urgence.
- Mécanisme d'amortissement contrôlant la fermeture de la porte.



Citadelle

- Localisation étudiée avec le client
- Protection contre les agressions balistiques et l'effraction.
- La citadelle consiste à mettre en place:
 - Des portes protégées
 - Des protections de parois ou de plafonds (adaptées selon la localisation)
- Les panneaux de protection peuvent être cachés sous des habillages décoratifs



Gilets Flottant Pare-Balles

- Assure la flottaison d'une personne de plus de 100kg
- Pack de protection souple niveau 3A NIJ
- Poches avant et arrière accueillant des plaques dures pour niveaux de protection supérieurs
- Plaques de protection étanches





AMEFO SAS - Qual Pasteur - 71110 Chambilly - FRANCE
Tel: +33 (0)3 85 25 12 34 - Fax: +33 (0)3 85 25 30 01 - amefo@amefo.fr